

НА ТИ С КУЧЕТО #3



НЕ СИ САМ В ПАРКА



ИЗПИТНИ ЛИСТОВКИ ОТ ПРАВИЛНИКА ЗА ДВИЖЕНИЕ С КУЧЕ В ГРАДСКА СРЕДА

Проект „На ти с кучето 3: Не си сам в парка“ се изпълнява с финансовата подкрепа на Столична община - Програма „Европа“ 2023 от сружение „На Ти с Природата“, в партньорство с Район „Средец“



ПРОГРАМА
Европа
СТОЛИЧНА ОБЩИНА

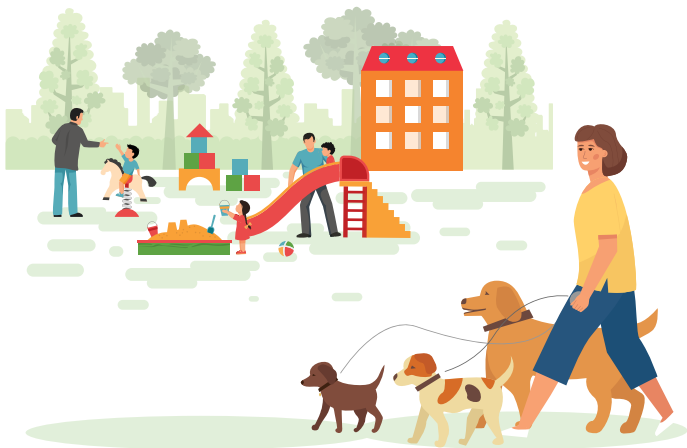


ЛИСТОВКА 1



СКАНИРАЙ И НАУЧИ
ВЕРНИТЕ ОТГОВОРИ

- А** Имате право да влезете в двора на детската градина, ако кучето е на повод;
- Б** Имате право да влезете в детската градина, ако вътре няма хора;
- В** Нямате право да влизате в детската градина, независимо дали кучето е на повод;
- Г** Ако няма забранителна табела, може да влезете в детската градина.





ЛИСТОВКА 2



СКАНИРАЙ И НАУЧИ
ВЕРНИТЕ ОТГОВОРИ

- А** При разминаване с водач на куче на повод, Вашето куче трябва да е от външната ви страна;
- Б** При разминаване с водач на куче и двете кучета трябва да са от външната страна;
- В** При разминаване с водач на куче и двете кучета могат да са от вътрешната страна;
- Г** При разминаване с водач на куче, няма значение от коя страна са кучетата.





ЛИСТОВКА 3



СКАНИРАЙ И НАУЧИ
ВЕРНИТЕ ОТГОВОРИ

- А** При разминаване с водач с куче на повод, запознанство на кучета е приемливо при съгласие и на двамата водачи;
- Б** При разминаване с водач с куче на повод нашето куче може да се запознае с другото куче, ако е дружелюбно към кучета;
- В** При разминаване с водач с куче на повод, можем да отпуснем поводата, за да се запознаят кучетата;
- Г** При разминаване с водач с куче на повод, можем да пуснем кучетата да се запознаят.





ЛИСТОВКА 4



СКАНИРАЙ И НАУЧИ
ВЕРНИТЕ ОТГОВОРИ

- А** Д Водачите на куче могат да се возят в градски транспорт, ако кучето е регистрирано, чипирано, на повод и намордник (за кучета над 10кг);
- Б** Д В градски транспорт имат право да се возят само кучета под 10кг;
- В** Д Намордник е задължителен за всички кучета;
- Г** Д В градския транспорт е забранено возенето на кучета.





ЛИСТОВКА 5



СКАНИРАЙ И НАУЧИ
ВЕРНИТЕ ОТГОВОРИ

- А** В парка кучето може да е без повод;
- Б** В парка кучето може да е без повод само на позволените за свободна разходка места;
- В** При наличието на забранителна табела за кучета в обществени паркове, е забранено пускането на кучето от повод, не и преминаването;
- Г** В частно управлявани места е позволена забраната за преминаване на кучета.





ЛИСТОВКА 6



СКАНИРАЙ И НАУЧИ
ВЕРНИТЕ ОТГОВОРИ

- А** На местата, позволени за свободна разходка на кучета, имаме право да позволим на нашето куче да се запознава с кучета на повод;
- Б** На местата, позволени за свободна разходка на кучета, трябва да повикаме нашето свободно куче, ако отива към куче на повод;
- В** На местата, позволени за свободна разходка на кучета, нямат право да се разхождат кучета, които са на повод;
- Г** Дистанцията от 1,50, е приемлива за разминаване с куче на повод на позволените за свободна разходка места.





ЛИСТОВКА 7



СКАНИРАЙ И НАУЧИ
ВЕРНИТЕ ОТГОВОРИ

- А** Децата имат право да разхождат кучета, ако са на повод;
- Б** Децата имат право да разхождат кучета, ако са над 14 години
- В** Деца под 14 години имат право да разхождат кучета, ако са на повод;
- Г** Деца под 14 години имат право да разхождат кучета на повод, ако са с придружител.



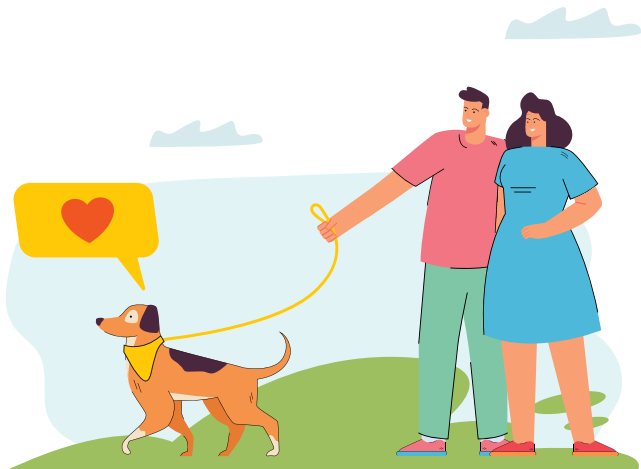


ЛИСТОВКА 8



СКАНИРАЙ И НАУЧИ
ВЕРНИТЕ ОТГОВОРИ

- А** С жълта лента(шалче) се обозначават служебни кучета;
- Б** Обозначените с жълта лента (шалче) кучета имат нужда от дистанция;
- В** Обозначените с жълта лента (шалче) кучета са безопасни;
- Г** Кучетата обозначени с жълта лента (шалче) са опасни.





ЛИСТОВКА 9



СКАНИРАЙ И НАУЧИ
ВЕРНИТЕ ОТГОВОРИ

- А** Използването на строги и електрически нашийници и душачи са позволени от закона за разходка на кучета;
- Б** Използването на строги и електрически нашийници и душачи са забранени за разходка и обучение на кучета-компаньони, но не са забранени за продажба;
- В** Използването на строги и електрически нашийници и душачи са позволени за разходка, ако не причиняват болка по начина им на използване;
- Г** Използването на строги, електрически нашийници и душачи са позволени за обучение на кучета.





ЛИСТОВКА 10



СКАНИРАЙ И НАУЧИ
ВЕРНИТЕ ОТГОВОРИ

- А** Поводът е задължителен за разходка на куче, независимо от неговия размер;
- Б** Поводът е задължителен за разходка на куче, ако то проявява опасно поведение;
- В** Поводът е задължителен за разходка на куче над 10кг ;
- Г** Позволено е свободно разхождане без повод на куче под 10кг .

